

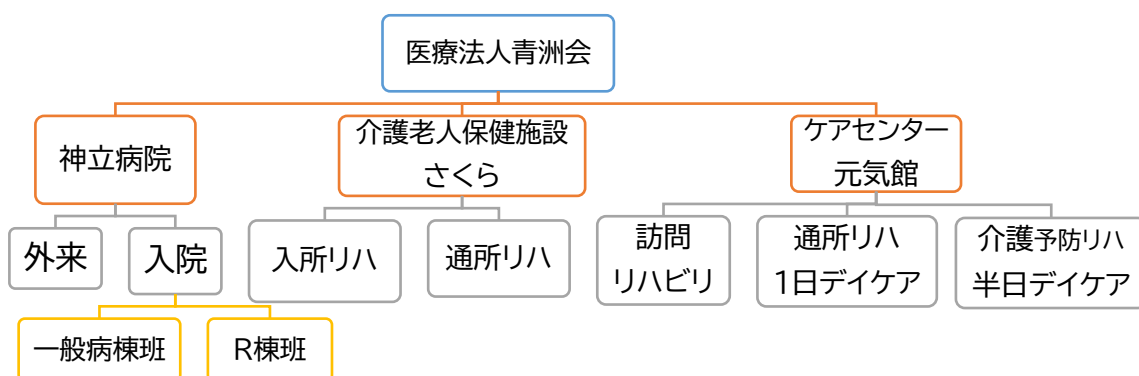
就職見学や就職を検討されている方へ

## 青洲会グループ リハビリテーション科の連携

### 青洲会リハビリテーションの組織図

青洲会グループのそれぞれの施設で、理学療法士、作業療法が在籍しており、言語聴覚士は病院のみ在籍し、必要に応じて介護部門に派遣を行っています。

新卒の方は、病院で実務経験を積んでから、介護部門や様々な分野に配属となります。



### 青洲会グループ内での連携



病院退院後、青洲会グループの施設への転入所のケースに関して、他施設より更に十分な連携を取っています。例えば、元気館サービスを利用の際は、スタッフが来院し、患者様の様子を実際見てもらい、密に情報伝達を行います。老健さくらへの転所のケースには、言語聴覚士の派遣時に動画でより詳しく患者様のリハビリの状況を伝え、連携を取っています。



さくらのスタッフへ  
タブレットを使用しての申し送り



元気館スタッフによる施設の説明  
患者様に直接お会いしての申し送り

